

## 新機能「深基礎部分一括作成」機能

2021年12月9日に新しく「深基礎部分一括作成」機能が追加になりました。この「深基礎部分一括作成」機能では、敷地の高さを見て、深基礎部分が発生する場合に自動で面補正入力を行うようにした、大変便利な機能です。

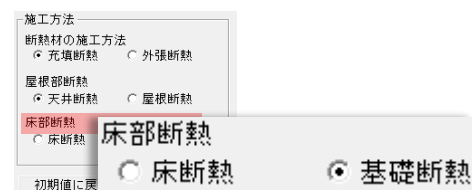
※本機能は「敷地図」から深基礎範囲を読み取る為、正確な「敷地図」を作成して下さい。

「敷地図」を作成していない場合は本機能を使用出来ません。

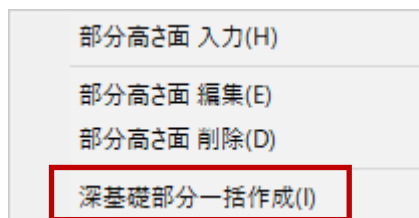
## 「深基礎部分一括作成」機能の手順

### 操作手順

※ 事前に、メイン画面[主な断熱仕様] - [施工方法] - [床部断熱]で、「床断熱」か「基礎断熱」を選択して下さい。



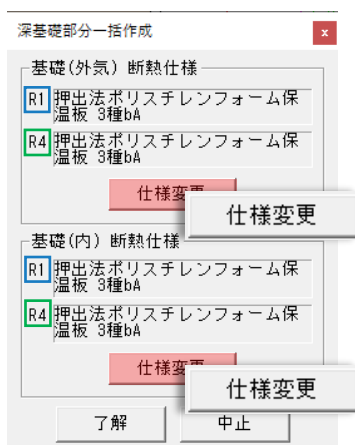
Step.1 メニューバーの「入力(I)」 - 「深基礎部分一括作成(I)」の順にクリックします。



※ Step.2~3 は、変更が必要な場合にのみ設定して下さい。(変更が必要ない場合は「了解」をクリックします。)

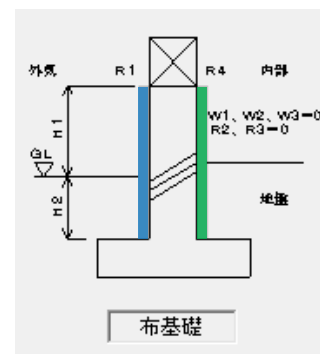
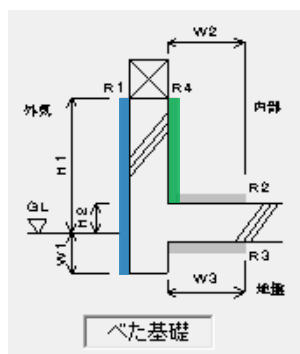
Step.2 下記ダイアログが表示されます。「仕様変更」をクリックします。

※ 基礎(外気)断熱、基礎(内)断熱別々に仕様を設定できます。



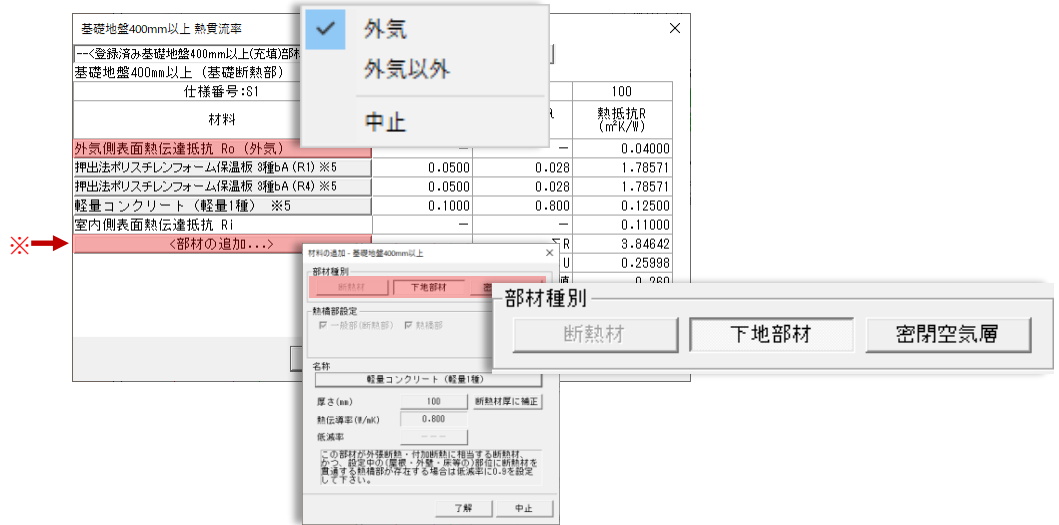
**R1**: 基礎等の立ち上がり部分の室外側に設置した断熱材

**R4**: 基礎立ち上がり部分の室内側に設置した断熱材



Step.3

下記ダイアログが表示されます。「外気側表面熱伝達抵抗 Ro (外気)」をクリックし、「外気」または「外気以外」を選択します。

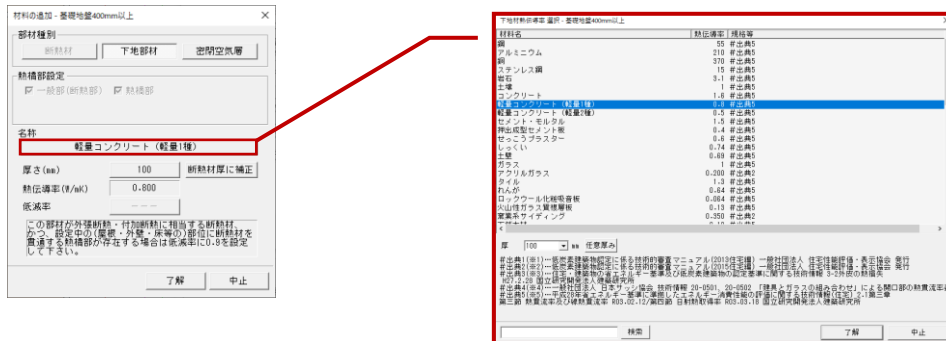


※「部材の追加」をクリックすると、上記ダイアログが表示されます。

[部材種別] で「断熱材」、「下地部材」、「密閉空気層」の中からいずれかを選択します。

◆「断熱材」または「下地部材」を選択されている場合

名称をクリックすると、下記ダイアログが表示されます。希望の断熱材を選択して、「了解」をクリックします。

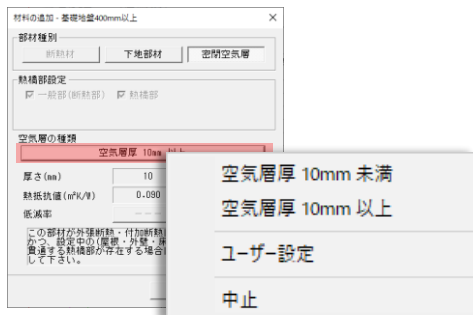


◆ 密閉空気層が選択されている場合

「空気層厚 10mm 未満」または「空気層厚 10mm 以上」を選択した場合は、電卓が表示されるので、空気層の厚さを設定して下さい。

「ユーザー設定」を選択した場合は、

空気層の熱抵抗値を ( 0.001~0.99 ) m<sup>2</sup> K/W 以内で設定して下さい。

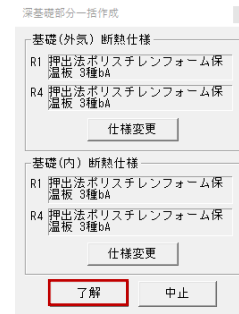


○空気層厚による熱抵抗の値

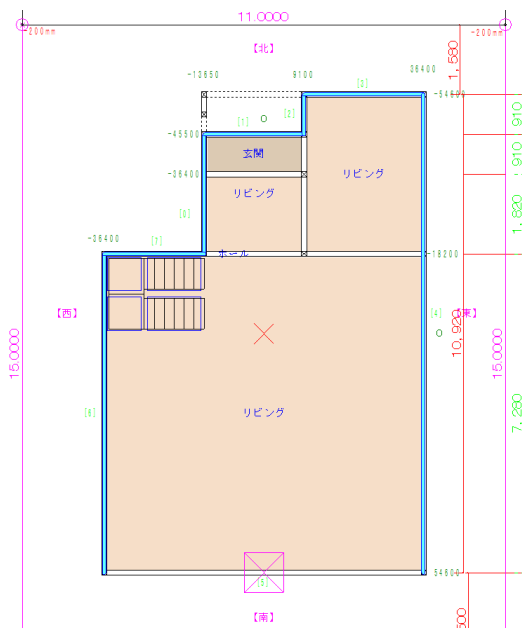
	厚さ	熱抵抗値
空気層厚 10mm 未満	(1~9.9) mm 以内で設定	(0.090~0.891) m <sup>2</sup> K/W
空気層厚 10mm 以上	(10~100) mm 以内で設定	(0.900) m <sup>2</sup> K/W
ユーザー設定	—	(0.001~0.99) m <sup>2</sup> K/W以内で設定

#### Step.4

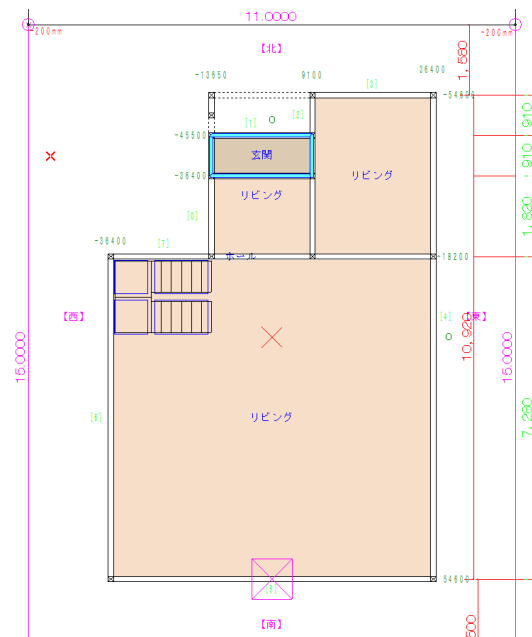
すべての設定が終わったら、「了解」をクリックすると、深基礎部分が一括作成されます。



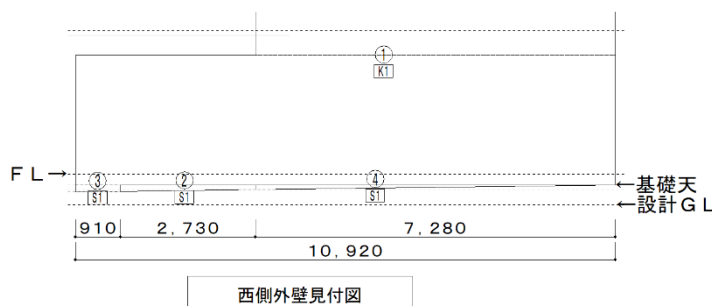
※ 床断熱の場合は、“玄関” “浴室” “勝手口” “シューズクローゼット” が深基礎部分として取得されます。(深基礎の箇所を取得されます。)



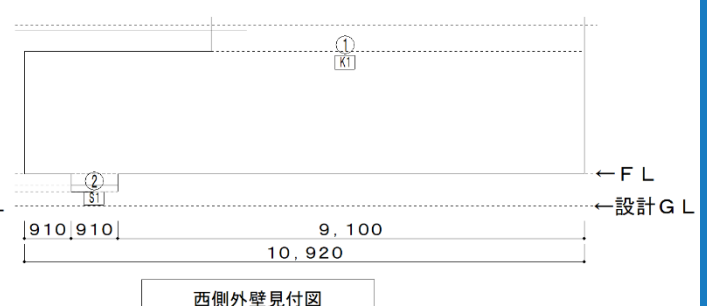
○基礎断熱の場合



○床断熱の場合



《基礎断熱の場合》



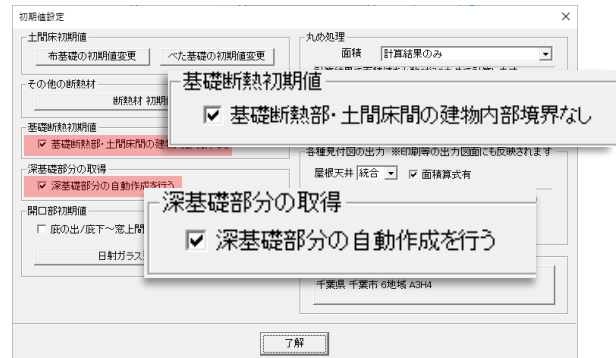
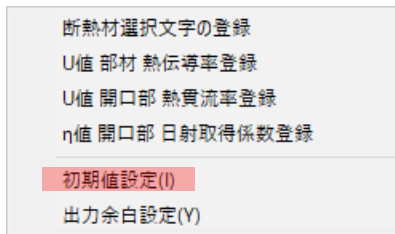
《床断熱の場合》

# 補足機能（初期値設定）

## 操作手順

メニューバーの「設定(C)」 - 「初期値設定(I)」の順にクリックします。

下記ダイアログが表示されます。

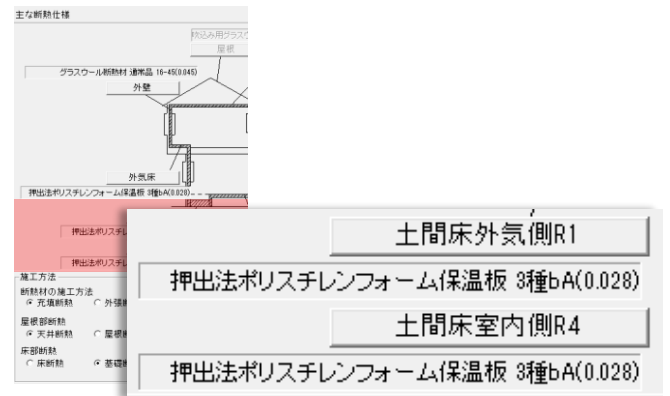
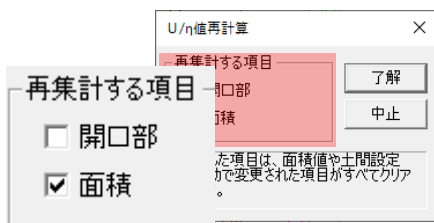


- ◆ [深基礎部分の取得]で  [深基礎部分の自動作成を行う] にチェックを入れた場合  
起動時の初回計算時に[深基礎部分一括作成]コマンドが自動実行されます。

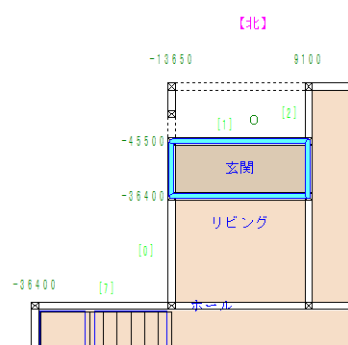
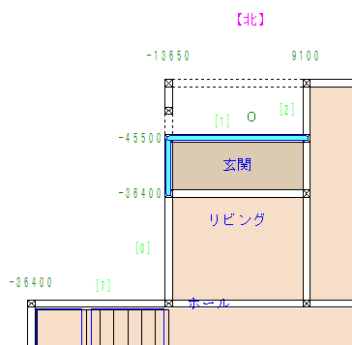
又、 [深基礎部分の自動作成を行う] にチェックを入れた場合は、メニューバーの「再計算(R)」 - [再集計する項目]で  [面積] にチェックを入れて「了解」をクリックしても [深基礎部分一括作成]コマンドが実行されます。

※ただし、仕様選択ダイアログは表示されず、標準の仕様としてメイン画面[主な断熱仕様]の [土間床]の断熱仕様が使われます。

## 「再計算(R)」をクリックで表示されるダイアログ



- ◆ [基礎断熱初期値]で  [基礎断熱部・土間床間の建物内部境界なし] にチェックを入れた場合、  
「基礎断熱(その他)」 「土間床(その他)」で隣接箇所を排除して計算します。



基礎断熱部・土間床間の建物内部境界なし

基礎断熱部・土間床間の建物内部境界なし